



## Kolb Vertriebs GmbH

Neuer Weg 32  
71111 Waldenbuch  
Tel: +49 (0) 7157 27585  
Fax: +49 (0) 7157 72901  
info@u-kolb-gmbh.de  
www.u-kolb-gmbh.de

# Abisoliermaschine ST730

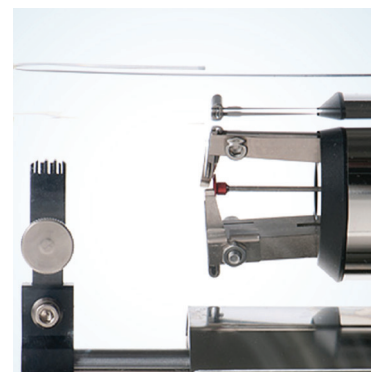
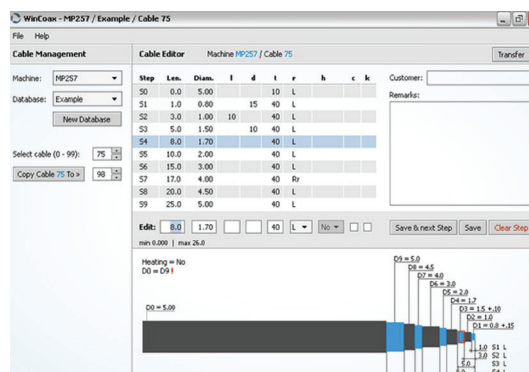
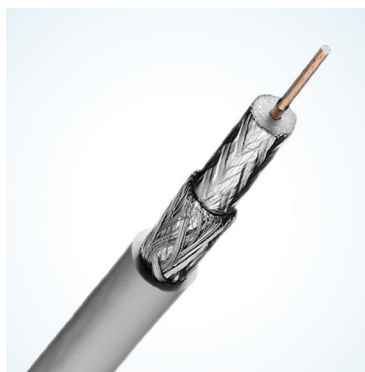
## Koaxialkabel präzise abisolieren

Mit der ST730 bieten wir eine Abisoliermaschine für höchste Ansprüche in der Kabelverarbeitung. Komplexe Abisolierungen von Koaxial- oder Triaxialleitungen meistert die ST730 mühelos. Selbstverständlich können auch Mehrfach- oder Einzelleiterkabel bearbeitet werden, auch wenn diese spezielle Isolationen wie Kapton oder Teflon aufweisen.

Es bestehen keine Umrüstzeiten, da durch Auswahl einer gespeicherten Kabelkonfiguration sich die Maschine sofort auf das nächste Kabel selbst einstellt. Die Möglichkeit verschiedene Kabelsequenzen abzuarbeiten und der eingebaute Zähler, erleichtern die Produktionsarbeit zusätzlich. Die intuitive Bedienung via Touchscreen erlaubt es die ST730 schnell und zuverlässig auf das jeweilige Kabel einzustellen. Eingestellte Abisolierwerte können vom Fachpersonal, mittels eines Passworts, geschützt werden. Die optionale Software eignet sich zur Datensicherung und Archivierung. Ein Fußpedal mit Anschlusskabel ist ebenso optional erhältlich.

Die Abisoliermaschine ST730 besticht durch ihre hochwertige Verarbeitung und lange Lebensdauer und garantiert höchste Flexibilität bei gleichzeitig höchster Produktivität.

Gerne unterstützen wir Sie bei der Auswahl einer Abisoliermaschine für Ihre Anwendung.



## Technische Daten

### Anschlussdaten

Stromversorgung 100, 115, 230 VAC, 50-60 Hz

Druckluft nicht erforderlich

Antrieb elektrisch

### Verarbeitbare Leitung

Leitungsart Einzellitze, Mantelleitungen, Koaxialleitungen, usw.

Litzenart Feinlitze, Massivleiter

Isolationsmaterial Teflon, PVC, Kynar, Kapton

Schirmmaterial Kupfer, Edelstahl

Kabel-Aussendurchmesser max. 7 mm

### Abisolierlängen

Maximal 30 mm

### Abmantellängen

Minimal abhängig vom Material und Leitungsart

Teilabisolieren ja

Stufenweise abisolieren ja

Abisolierstufen 9

Rotations- / Einschneidzeit 4 s (3 Stufen)

Rotation / Verdrillung links oder rechts

Aufbau Schneidkopf rotierende Messer

Anzahl Messer 2

### Auflösung

Durchmesser 0,01 mm

Länge 0,1 mm

### Skalenteilung

Durchmesser 0,01 mm

Länge 0,1 mm

Programmkapazität 100 Kabel mit je 9 Stufen

Auslösung automatisch mittels Sensor oder optionalem Fußpedal

Schnittstellen RS232

### Abmessungen und Gewicht

Maße (Breite x Tiefe x Höhe) 435 x 165 x 180 mm

Gewicht 8,4 kg